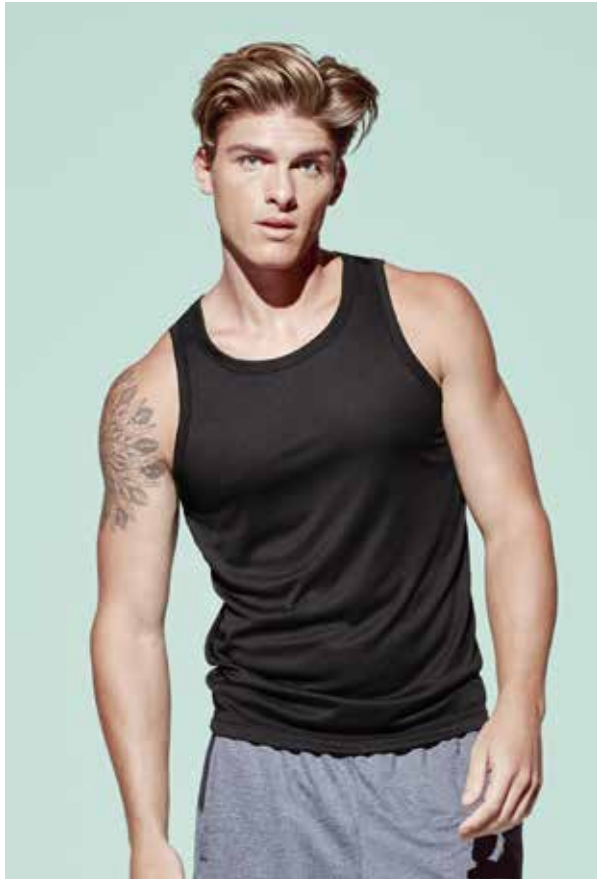


# ACTIVE SPORTS CANOTTIERA

## STEDMAN - ST8010 - UOMO

**Tessuto:**

100% Active-Dry° Poliestere interlock

**Grammatura:**

140 gr/m<sup>2</sup>

**Descrizione:**

Body fit - Tessuto morbido e leggermente lucido - Cuciture laterali - Scollo e giromanica bordati - Lavabile a 40°

**Taglie:**

S - XXL

Taglia	Larghezza	Lunghezza
S	45	66
M	48	68
L	51	71
XL	54	72
XXL	57	74
Tol +/-	2.5	2.5

**Prodotti della stessa famiglia:** ST8110

**Note aggiuntive:** Marchio Active Dry riflettente sulla schiena. Prodotto adatto per le collezioni d'abbigliamento "private label". Etichetta istruzioni interna e solo l'etichetta taglia al collo

	BLO Black Opal		CBY Cyber Yellow		KIW Kiwi		WHI White
--	----------------	---	------------------	---	----------	--	-----------